



¡PRIMERA PROMOCIÓN CON INSTALACIÓN DE GEOTERMIA EN ALCOSSEBRE!



Estrella de Mar Residencial es un edificio de viviendas adosadas que destaca por su agradable diseño, la elegancia de sus líneas y la calidad de sus materiales.

Se ubica en una de las zonas residenciales más privilegiadas de Alcossebre, en un entorno singular a tan solo 500 metros de la playa.

La promoción de 4 viviendas adosadas se encuentra en el cruce de la calle Xaloc con la calle Xiprer, un emplazamiento envidiable en una de las zonas más tranquilas y agradables de Alcossebre.

4 viviendas adosadas Alcossebre



UNA LOCALIZACIÓN PRIVILEGIADA



IDEA
Y MATERIALIDAD



La paleta de colores elegida se adapta a las tonalidades del clima mediterráneo, fundiéndose con el paisaje que lo rodea.

En el zócalo se emplean tonos oscuros para dar rotundidad y pesadez, mientras que en los volúmenes superiores, los tonos blancos son los elegidos para dar ligereza.

El contraste de tonalidades empleado aporta riqueza al conjunto: con el uso de blancos se consigue luminosidad y pureza, mientras que con los tonos oscuros, elegancia y personalidad.



4 viviendas adosadas Alcossebre





ESTRELLA DE MAR es un proyecto innovador con personalidad propia, que da respuesta a la necesidad de mejorar la calidad de vida de nuestros clientes y contagiarlos de la vida relajada y cálida que transmite el periodo vacacional y de tiempo libre.

El edificio ofrece un total de 4 viviendas adosadas de 3 y 4 dormitorios, todas ellas con terrazas privadas, planta sótano diáfana con iluminación y ventilación natural y plaza de aparcamiento exterior.

El mayor atractivo del edificio son sus amplios espacios exteriores, con zonas de jardín diseñadas para el disfrute y el confort de los propietarios.

Se trata de la primera promoción de viviendas en Alcossebre en utilizar fuentes de energía alternativas, como son la geotermia y la aerotermia. Estas energías renovables utilizan la energía proporcionada por el entorno natural mediante bombas de calor que a través de ellas, transforman el calor que extraen del medio en energía útil para la vivienda.

4 viviendas adosadas Alcossebre



04

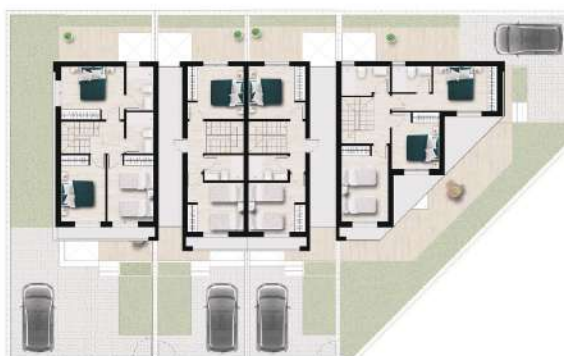
DISEÑO
NATURALEZA Y TÉCNICA



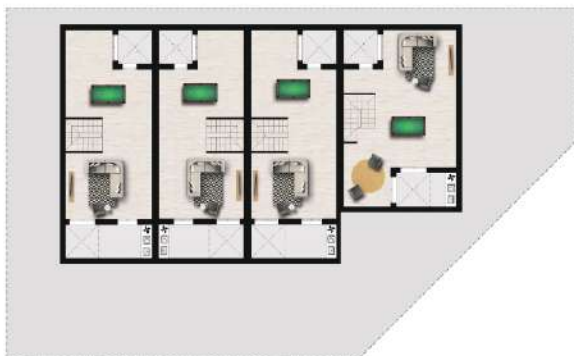
CONCEPTO
LA VIVIENDA



PLANTA BAJA



PLANTA PRIMERA



PLANTA SÓTANO

Cada una de las viviendas está cuidadosamente diseñada para que sea práctica y aporte luminosidad y frescura en su hogar.

La funcionalidad y modernidad que sus interiores ofrecen se potencia con las amplias terrazas, de excelente orientación, convirtiéndolas en un lugar perfecto donde vivir en familia.

La distribución interior de todas las viviendas es muy similar: en planta sótano disponen de un gran espacio diáfano que cuenta con iluminación y ventilación natural; en planta baja, la zona de día está formada por un espacio abierto donde comedor y salón se unen para crear un espacio único en contacto con la cocina y abierto a las terrazas y jardín exteriores; al que se suma un dormitorio doble y un baño; y la planta primera está destinada a la zona de noche, una zona más privada e íntima, con dormitorios y baños.

4 viviendas adosadas Alcossebre



**VOLUMETRÍA
EXTERIOR**

REVESTIMIENTOS EXTERIORES



Vallado metálico.
laminas verticales



Aplacado oscuro.
zócalo inferior



Estuco blanco.
volúmenes superiores

ESTRELLA DE MAR se caracteriza por su singular volumetría. La composición está formada por un gran zócalo que une todo el conjunto de viviendas en planta baja sobre el que se encajan tres volúmenes blancos con una estética de líneas rectas que componen los cuerpos superiores; estos cuerpos están perfilados por un marco que les da rotundidad.

La volumetría no busca ofrecer una imagen repetida de cada vivienda, sino que cada una de ellas se distingue del resto dentro de un lenguaje compositivo común.



4 viviendas adosadas Alcostebre



EXTERIORES
LUZ Y FRESCOR

PAVIMENTOS EXTERIORES



Hormigón fratasado.
aparcamiento exterior



Piedras luminosas.
acceso peatonal



Tierra natural.
zonas de jardín



Gres porcelánico.
antideslizante terrazas



La esencia del proyecto se concibe en el espacio exterior. Las terrazas junto con las zonas de jardín son las principales zonas exteriores, añadiendo un extra a las viviendas.

Los patios ingleses tienen una doble función, la de dar luz al sótano al tiempo que mimetizan las zonas de paso añadiendo frescura y privacidad en las estancias de planta baja.

En planta primera, los dormitorios recayentes a la fachada principal disponen de balcones longitudinales con orientación sureste.

4 viviendas adosadas Alcossebre



Uno de los objetivos iniciales es conseguir un espacio funcional al tiempo que relajado y cálido. Para ello, el diseño interior es fundamental y se busca crear espacios únicos, funcionales y con personalidad.

La cocina se mimetiza con el salón gracias a las tonalidades blancas luciendo los mejores materiales y disponiendo de grifería moderna y de alta durabilidad. La claridad de la madera en el mobiliario ayuda a conseguir un ambiente acogedor.

La iluminación es esencial para conseguir mayor pureza en el espacio, por ello se potencia al máximo la entrada de luz del exterior.

Por la noche la iluminación genera juegos de luces y sombras que ensombrecen el interior.

Los dormitorios están provistos de armarios y las viviendas poseen puertas de seguridad.

4 viviendas adosadas Alcosteabra



ILUMINACIÓN INTERIOR



Downlight.
iluminación puntual



Tira de led.
iluminación lineal

PUREZA INTERIOR

COCINA



Cocina equipada con muebles altos y bajos.
Acabados en laminado blanco



Encimera blanca.
Modelo Blanco Zeus (Silestone o similar con más colores a elegir)



Mezclador monomando.
Modelo Targa (ROCA o similar)



Fregadero de acero inoxidable.
Modelo J90 (ROCA o similar)

ESPACIOS CONTINUOS

PAVIMENTOS



Pavimento interior.
Modelo Quarz Arena 60 x 60
(SALONI o similar)



Pavimento exterior terrazas.
Modelo Menhir 60 x 60 Gris
Antideslizante (SALONI o similar)



Imagen orientativa.
Modelo Quarz Arena 60 x 60

CARPINTERÍAS

Las carpinterías exteriores son de PVC, con apertura oscilobatiente y mosquitera incorporada. Las ventanas de los dormitorios tienen persiana integrada.



Carpintería blanca.
volumenes superiores



Carpintería oscura.
zócalo inferior



La continuidad de los espacios viene dada gracias a la unión entre la zona de día y las terrazas de cada vivienda. En planta baja, el comedor/estar tiene acceso a la terraza que recae en fachada, obteniendo una conexión visual entre interior y exterior directa.

Además, esta conexión también se consigue en los dormitorios que recaen en la terraza trasera.

4 viviendas adosadas Alcossebre



BAÑOS



Mueble de baño.
Modelo Victoria-N (ROCA o similar)



Inodoro.
Modelo Inspira (ROCA o similar)



Grifería lavabo.
Modelo L90 (ROCA o similar)



Grifería ducha.
Mezclador termostático (ROCA o similar)



Plato de ducha.
de resina antideslizante

Este espacio se equipa con mueble, mampara y accesorios, de diseño actual y alta calidad; y una estudiada iluminación.

La pureza de los tonos te permite plasmar tu personalidad en ellos y hacer más tuyos los espacios. Para que cada uno de ellos sea el reflejo de tu forma de ser y de vivir.

4 viviendas adosadas Alcossebre



ALICATADOS



Revestimiento liso.
Modelo Way 30 x 90 Blanco (SALONI o similar)



Revestimiento con relieve.
Modelo Rif 30 x 90 Blanco (SALONI o similar)



Imagen orientativa.
Modelo Way 30 x 90

EQUIPAMIENTOS INTEGRADOS

AIRE ACONDICIONADO FRÍO-CALOR

El sistema de climatización previsto en todas las viviendas constará de una unidad exterior ubicada en la cubierta para la producción de frío-calor.

La distribución del aire se realizará por medio de conductos, rejillas de impulsión y de retorno en salón y dormitorios, permitiendo disfrutar de una mejor temperatura, controlada mediante termostato general en el salón.



AGUA CALIENTE SANITARIA

La aerotermia es una energía renovable que aprovecha la energía térmica existente en el aire exterior mediante una bomba de calor y la transfiere hacia el interior de la vivienda para proporcionar el agua caliente sanitaria.

A través de la bomba de calor aerotérmica, una tecnología eficiente y sostenible que consigue ahorros en el gasto energético del hogar y reduce las emisiones directas de CO₂.



ELECTRODOMÉSTICOS

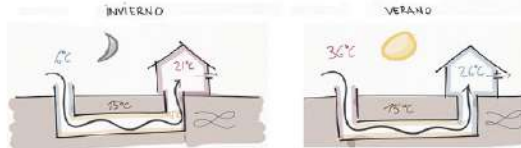
Las cocinas están equipadas con todos los electrodomésticos: frigorífico, torre de calor con horno y microondas, placa de inducción y campana extractora.



GEOTERMIA. POZO CANADIENSE

Los pozos canadienses utilizan la inercia térmica del subsuelo para refrescar el aire que entra en la vivienda en verano y calentarlo en invierno.

El sistema consiste en una serie de conductos enterrados que recorren una determinada longitud, por los que circula aire, permitiendo que ocurra un intercambio de calor, entre el aire que circula y la tierra que lo rodea. La toma de aire exterior está ubicada en los patios del sótano y las rejillas de salida en planta baja y primera.



PATIO

Todos los patios están equipados de una bancada que integra la zona de lavado, incluye fregadero y lavadora.



4 viviendas adosadas Alcossebre



Esta memoria está sujeta a modificaciones por la Dirección Técnica a fin de adecuarla a las necesidades del proyecto, y aquellas que por razones técnicas, jurídicas o urbanísticas vengan impuestas por autoridad competente o sean de obligado cumplimiento, así como a la disponibilidad de existencias sin que ello pueda suponer una disminución de las calidades inicialmente previstas.

Imágenes no contractuales y meramente ilustrativas, sujetas a modificaciones por exigencias técnicas, jurídicas o comerciales de la dirección facultativa o autoridad competente.



4 viviendas adosadas Alcossebre